

Homplex®



Descoperă
îmbinarea perfectă
dintre design și
siguranță de lângă
poarta ta!

homplex.ro



Salut, eu sunt **Homplex**,

un **producător român** de **soluții moderne și inovative** destinate sporirii confortului și siguranței caselor sau clădirilor, pentru clienții rezidențiali și industriali. Încă de la început am pornit la drum cu o **misiune foarte clară**: să ofer tuturor partenerilor mei acces facil la o gamă vastă de soluții eficiente și de calitate, abordări pragmatice, dinamism, onestitate și creativitate, împreună cu disponibilitatea de a comunica permanent cu aceștia. **Prioritatea mea principală** o reprezintă propunerea constantă de soluții inovatoare, realizate la cele mai înalte standarde calitative, în România.

Îți prezint una dintre cele mai recente **inovații** Homplex, **cutiile de protecție din polimer și compozit**, pentru contorul sau regulatorul de gaz. Sunt produse **sigure și rezistente**, rezultate din cercetarea și analiza experienței și nevoilor tale. Ți-ai dorit o cutie cu **preț competitiv**, cu **flexibilitate ridicată, rezistentă și stabilă** în timp, **simplic de montat și ușor de manipulat**. Am ascultat și am dezvoltat o cutie de protecție cu un aspect proaspăt, o noutate pe piața din România, pentru ca în final tu să fii mai eficient iar clienții tăi să beneficieze de un produs pe care să-l adopte foarte ușor.

Cutiile de protecție pentru echipamentele de gaz Homplex au fost concepute pentru a depăși limitele actualelor soluții disponibile, oferind beneficii sporite față de variantele metalice și **avantaje superioare** față de alte produse similare. **Viitorul este IoT**, iar aceste cutii susțin această (r)evoluție fiind construite din materiale care nu blochează undele radio, ideal pentru măsurare și control la distanță.



Design din experiență

Nu demult prezentăm **primul detector de gaz metan** Homplex fabricat 100% în România. În scurt timp am livrat **peste 350.000 de detectoare** și electrovalve ce au ajuns și protejat familiile românilor în cele mai variate spații. Cu un design simplu, acesta se integrează lejer în orice bucătărie sau spațiu monitorizat iar activarea acestuia se face rapid, direct, prin introducerea ștecherului în priză.

Forma detectorului și a cutiilor este foarte asemănătoare din motive întemeiate. Dacă în cazul detectorului forma este perfectă pentru ventilația aerului în jurul senzorului și optimizarea componentelor interioare cu un accent pe dimensiune redusă, în cazul cutiilor am analizat principalele configurații de contor și regulator de presiune utilizate pentru utilizatorii casnici din România (**G4, G6, G10 sau 2 x G4**). A rezultat un spațiu interior generos care permite integrarea de configurații dintre cele mai complexe cu **timp de instalare redus, siguranță și securitatea a muncii** în cazul montajului sau **accesibilitatea** la elementele protejate. Am promovat simplitatea funcțională iar în plus am adăugat **un design proaspăt**, cu un impact vizual diferit și diferențiator față cutiile destinate consumatorului casnic.



Greutate foarte redusă



Instalare ușoară



RAL 7024
RAL 7044



Ușor de întreținut



Panou spate întărit
cu fibră de sticlă



Calitate superioară



Durabil



Tratare UV



Smart metering: READY

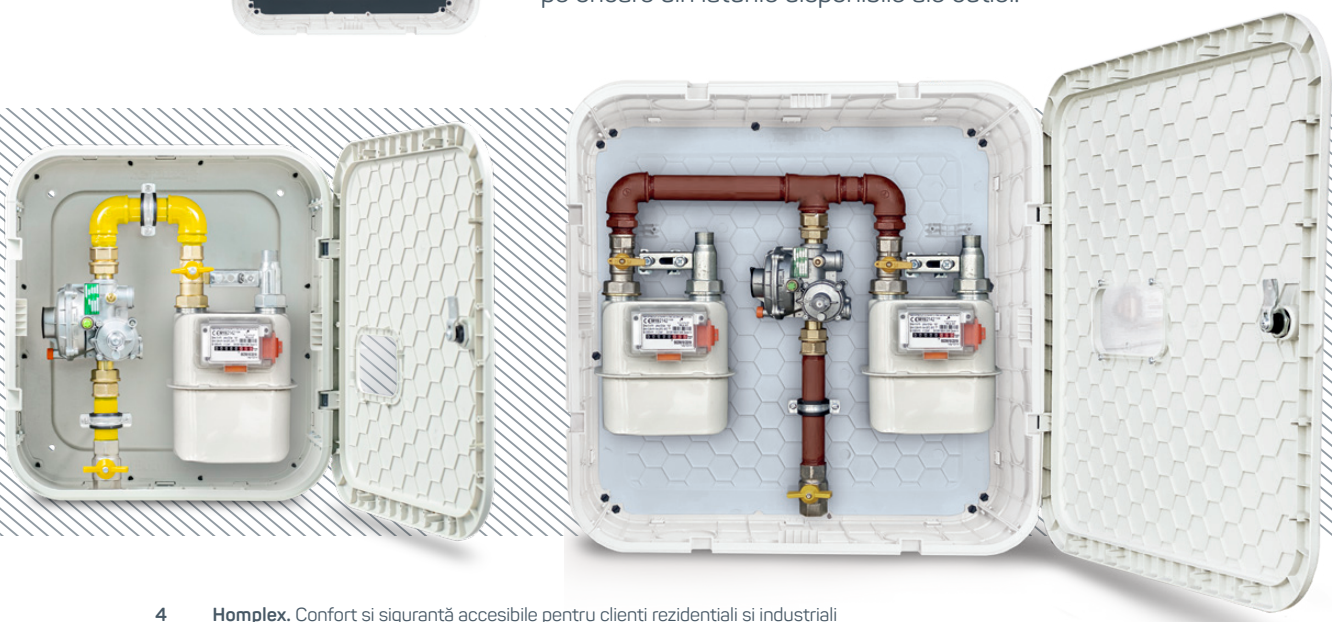
La nivelul macro, implementarea contorizării inteligente în sectorul energetic vine cu beneficii pentru întreaga societate, care pot fi realizate prin instalarea unei rețele inteligente de soluții bazate pe infrastructură de contorizare inteligentă. În 2009, Parlamentul European a aprobat al treilea pachet energetic al UE, o inițiativă care urmărește îmbunătățirea concurenței pe piețele de gaze și electricitate, asigură separarea în ceea ce privește producția, transportul și furnizarea de energie și reducerea emisiilor de carbon pe întregul lanț valoric al energiei. Unul dintre aspectele cheie ale acestui pachet legislativ este implementarea **contoarelor inteligente** în piețele de electricitate și gaze.

La baza proiectării cutiilor am luat în considerare această evoluție și astfel am decis ca acestea să fie **construite din polimer și materiale compozite** care să permită **comunicarea radio fără perturbații** și cu un număr redus de componente metalice. În cazul cutiilor metalice, acestea acționează ca o barieră, măsurătorile arătând în anumite cazuri o limitare a semnalului transmis și de până la 10 ori.

Acum poți lucra degajat

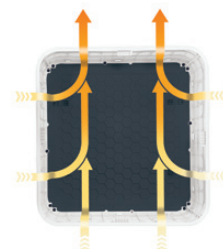


Pe lângă dimensiunile generoase la interior, **ușa de vizitare se poate înlătura foarte simplu** prin decuplarea a doi pini. Astfel spațiul de lucru se mărește considerabil mai ales în cazurile în care accesul este limitat. În situații complexe, ușa se poate recupla diferit pe oricare din laturile disponibile ale cutiei.



Rezistență la intemperii în toate tipurile de condiții.

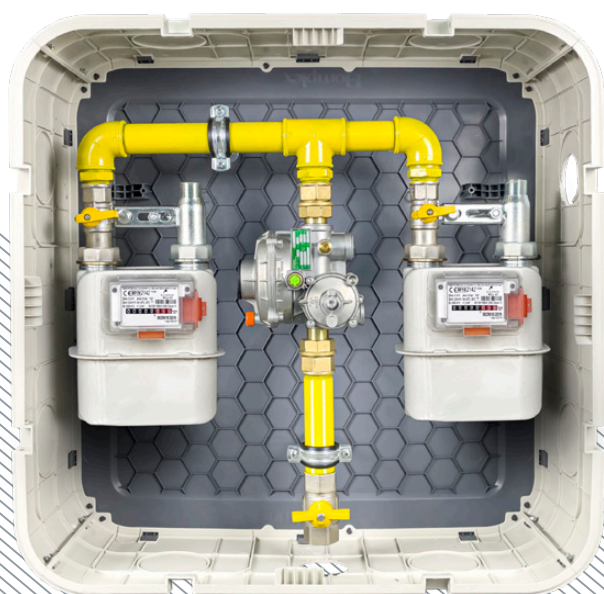
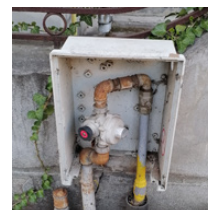
Componentele cutiei sunt proiectate cu **toleranțe reduse**, realizate din **materiale de înaltă calitate**, polimer armat cu fibră de sticlă (panoul de ancorare), stabilizate UV și un design rigid. În funcție de țevi, de tipul de contor și de tipul regulatorului de gaz selectate, cutia le poate menține protejate pentru mai mult timp asigurând o ventilație adecvată mai ales în zilele călduroase de vară. În acest sens, am prevăzut panourile laterale ale cutiei cu orificii de evacuare ale aerului fierbinte.



În comparație cu soluțiile pe bază de metal, această cutie nu va rugini niciodată oferind o durată de viață mai lungă și o intervenție mai mică. **Construcția solidă** și întărită oferă o **toleranță ridicată** la lovituri mecanice, iar **aditivii ignifugi** și **auto-stingători** adăugați ar putea **descuraja și reține flăcările** - dacă este necesar - asigurând în același timp **proprietăți electroizolante excelente** și **stabilitate termică**.



Razele UV au un efect distrugător asupra majorității materialelor. Pentru a combate îmbătrânirea prematură am adăugat **aditivi protectori** în compoziția tuturor elementelor constructive.



Configurații variate, soluții versatile

Salvează timp cu soluțiile pregătite direct din fabrică. Cutiile pot fi echipate în cele mai variate configurații - simple sau duble. Discută cu un specialist Homplex proiectul tău pentru cea mai eficientă alegere!



Verificare, dintr-o singură privire

Am prevăzut ușa de vizitare cu o **fereastră generoasă** ce permite citirea contorului fără a mai fi necesară deschiderea cutiei. Un avantaj considerabil mai ales când se efectuează citirea contoarelor clasice nefiind necesară prezența unui tehnician autorizat pentru intervenție iar beneficiarul având posibilitatea să verifice oricând consumul înregistrat. Dimensiunea este suficientă pentru o inspecție rapidă iar suplimentar fereasta este prevăzută cu un **panou rezistent**, transparent, din plexiglas pentru a bloca accesul apei sau al altor elemente.

Ca o măsură de precauție, dat fiind durata de viață ridicată a cutiei și varietatea mediilor în care va fi montată, panoul ferestrei este disponibil de asemenea în lista **pieselor de schimb** și poate fi înlocuit ușor în mai puțin de 1 minut. În cazul altor cutii unde panoul este fixat permanent, înlocuirea geamului se poate face doar cu înlocuirea întregii uși, generând costuri suplimentare.

Accesul neautorizat este limitat prin utilizarea unei **încuietori din compozit** cu elementele de uzură din oțel galvanizat. Cheia și butucul au **forma triunghiulară**, utilizată frecvent în industrie.



Oamenii și siguranța muncii pe primul loc

Am ales polimerii și **materialele compozite** pentru că **sunt ușoare** comparativ cu oțelul, raportat la aceleași dimensiuni. Este un beneficiu clar pentru angajații din teren care acum vor ridica și vor poziționa o **cutie mai ușoară** comparativ cu versiunile mai grele din metal. Orice reducere în greutate contează și trebuie să luăm în considerare pe lângă greutatea cutiei și greutatea echipamentelor în cazul celor deja echipate, numărul ridicat de instalări și uneori poziții dificile de lucru. Ridicarea regulată de obiecte grele poate duce la afecțiuni grave ale sistemului osos.

De asemenea, panourile din polimeri **se pot găuri mult mai ușor**. Prelucrarea găurilor de acces ale țevilor este mult mai rapidă chiar și cu o bormașină cu acumulator, direct în locație. Rezultatul, comparativ cu metalul, este o **gaură netedă** fără muchii periculoase ascuțite și agățătoare care pot provoca răni grave la manipulare și implicit suspendarea temporară a activității instalatorului.



Exemplu de găuri de acces pentru țevi, realizate pe modelul HFP606025.



Amprenta de carbon redusă

Un aspect foarte important de care am ținut cont a fost și impactul direct și indirect asupra mediului înconjurător pe care producția, transportul, durata de viață și eliminarea îl determină.

În general, polimerii și compozitele armate cu fibre oferă un **raport avantajos de rezistență / greutate**. Cutiile din seria HFP beneficiază de acest avantaj fiind foarte ușoare. Aceste atribute se reflectă direct în reducerea emisiilor de carbon generate de transport și logistică. Există studii complexe care țin cont de foarte mulți factori precum tipul de Transport (rutier, aerian, feroviar, maritim), tipul și vechimea flotelor, condiții de drum etc. Însă în final toate converg către două elemente esențiale: greutatea și volumul. Comparativ cu o cutie metalică neechipată de aceleași dimensiuni, greutatea cutiilor Homplex este **aproape înjumătățită***. În plus poate fi livrată într-un format dezasamblat compact ce ocupă jumătate din volumul asamblat. Ținând cont de aceste elemente putem afirma fără a fi nevoie de un studiu stufos că prin optimizare, amprenta emisiilor de carbon pentru transport și logistică poate fi înjumătățită.

Durata de viață estimată poate depăși 10 ani, comparativ cu o cutie din oțel care beneficiază de tratamente suplimentare anticoroziune și antioxidare. La finalul ciclului de viață, **cutia poate fi reciclată**, în acest moment în lume au fost dezvoltate diverse tehnologii, cum ar fi **reciclarea mecanică, reciclarea termică și reciclarea chimică**, acestea fiind în punctul de a fi pe deplin implementate. Se fac cercetări și dezvoltări extinse pentru a dezvolta materiale compozite cu reciclabilitate mai ridicată și tehnologii de reciclare pentru materialele compozite pe care **Homplex le va adopta cu prioritate**. Acest lucru va contribui la dezvoltarea durabilă a industriei polimerilor dar și a protecției mediului.

*Comparație efectuată între HMP606025 și HFM3713586 (dimensiunea de 600 x 250 x 500mm cu greutatea măsurată de aproximativ 6,8Kg). Măsurătorile au fost efectuate fără echipare sau accesorii de montaj.



Specificații HFP606025

Dimensiuni exterioare: 612 x 250 x 612mm

Spațiu util la interior: 605 x 215 x 605mm

Greutate neechipată: 4,8Kg

Configurații posibile



Fig. 1 - Ușă, vedere față

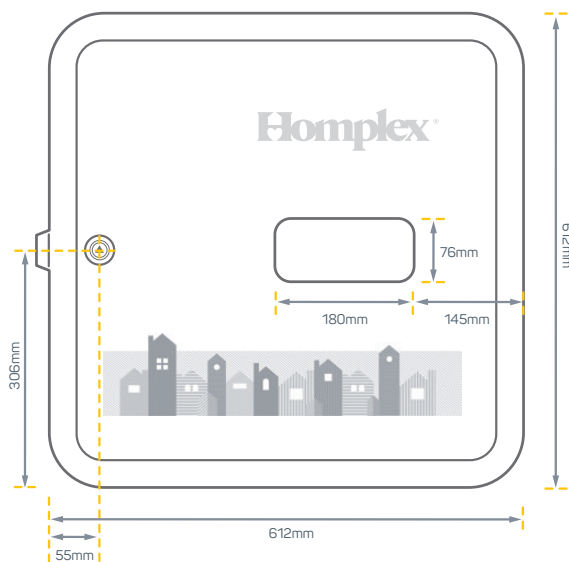


Fig. 2 - Ușă, vedere verso

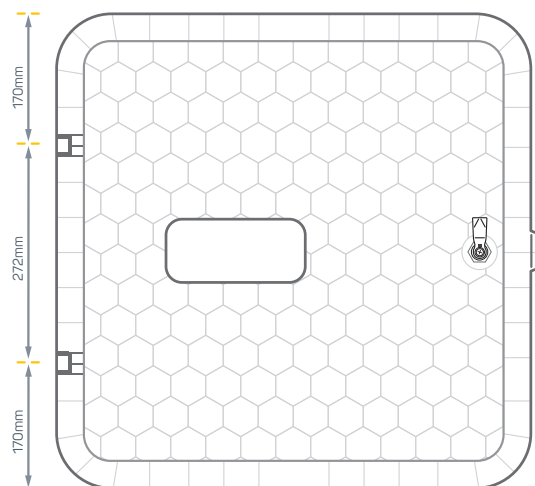


Fig. 3 - Panou de ancorare

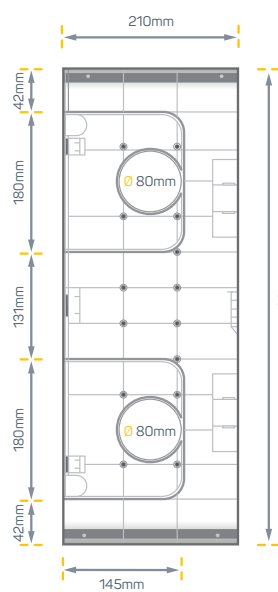
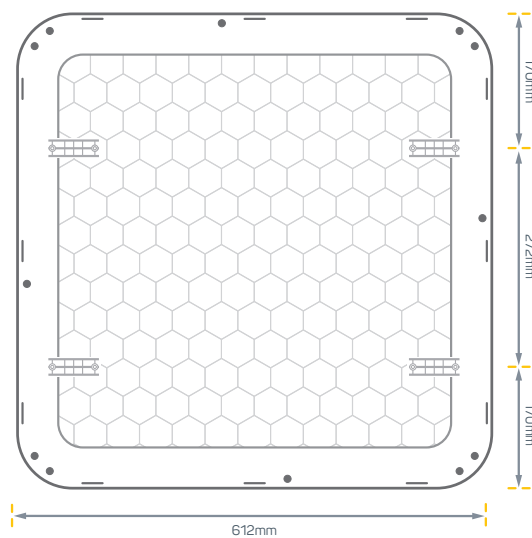


Fig. 4
Perete lateral



Specificații HFP455021

Dimensiuni exterioare: 450 x 210 x 500 mm

Spațiu util la interior: 443 x 182 x 495mm

Greutate neechipată: 3,2Kg

Configurații posibile



Fig. 1 - Ușă, vedere față

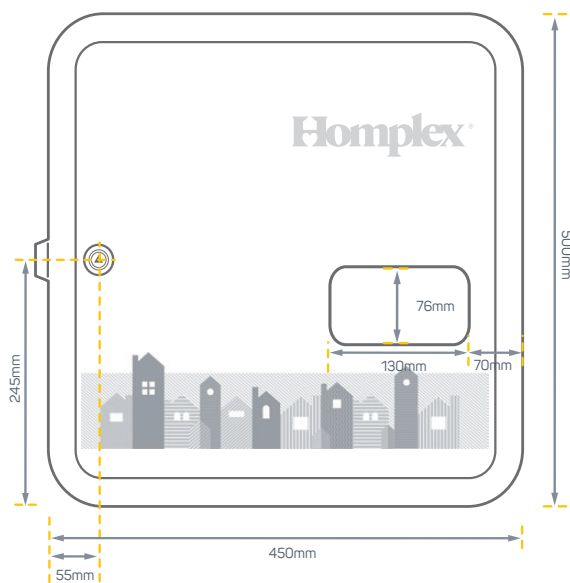


Fig. 2 - Ușă, vedere verso

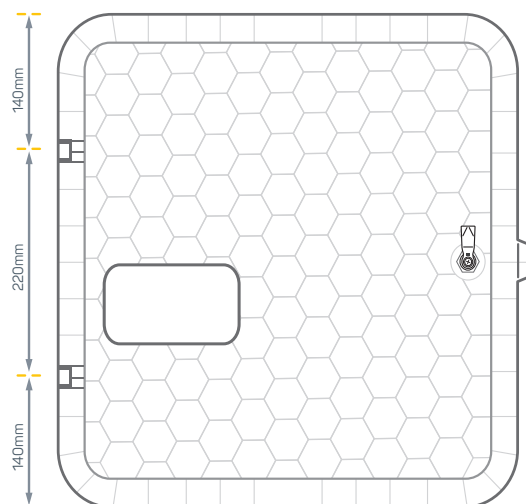


Fig. 3 - Panou de ancorare

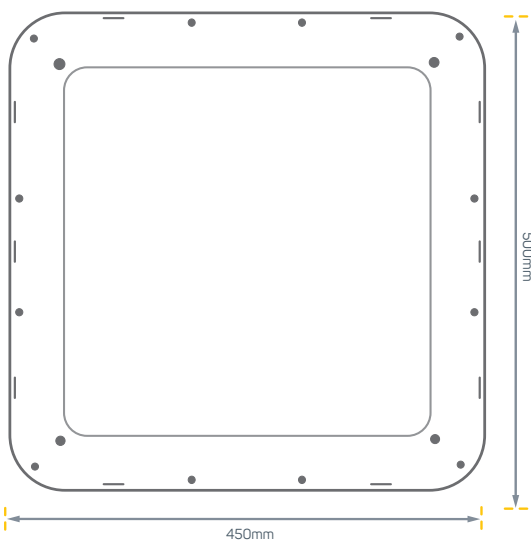
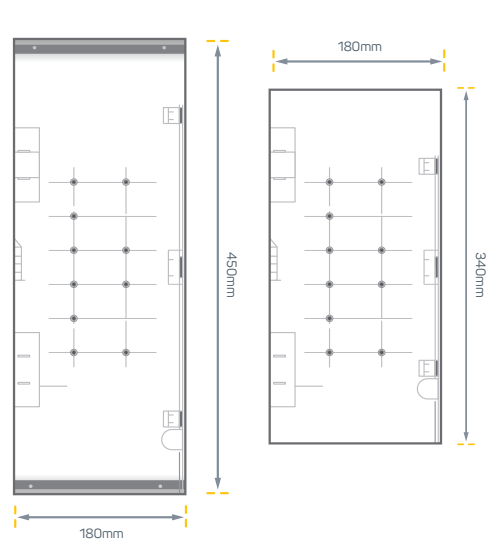


Fig. 4 - Perete lateral



Piese de schimb și accesorii

Componentele cutiilor pot fi înlocuite ușor la locul amplasării. Panourile sunt prinse în clipsuri și șuruburi ce pot fi înlăturate foarte ușor. Se pot realiza **economii importante** prin înlocuirea componentelor afectate.

Pieșele de schimb sunt disponibile din stoc permanent sau cu termene de livrare reduse pentru comenzile atipice. Anumite accesorii fac obiectul unor comenzi minime.

Panouri ușă de vizitare



Panouri ancorare



Pereți laterali



Pini prindere ușă vizitare



Clipsuri de prindere



Șuruburi prindere panouri



Panouri fereastră de inspecție



Încuietori



Chei triunghiulare



95%

Disponibilitate
produse



100K

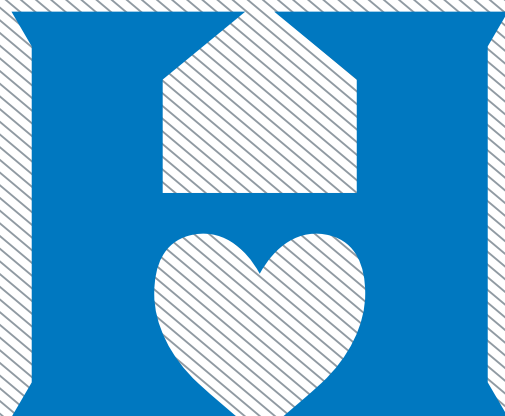
Medie produse
în stoc



Top

Furnizori





Homplex

Bd. Pipera 1/VII, Nord City Tower, et. 7,
Voluntari, Ilfov

Homplex - Bacău

Bd. Unirii, nr. 30, et. 1, Bacău

Homplex - Depozit

Str. Lunca Corbului, nr.2, Sector 3,
București

Departament Vânzări

vanzari@homplex.ro

Departament Tehnic și Operațional

operational@homplex.ro

Departament Service

service@homplex.ro

Call Center

Telefon: 0040 374 49 49 49

E-mail: office@homplex.ro

homplex.ro