

DREPTURI DE AUTOR © Hangzhou EZVIZ Software Co., Ltd. TOATE DREPTURILE REZERVATE.

Orice informație, inclusiv, printre altele, formulări, imagini, grafice sunt proprietățile Hangzhou EZVIZ Software Co., Ltd. (denumite în continuare „EZVIZ”). Acest manual de utilizare (denumit în continuare „Manualul”) nu poate fi reprodus, modificat, tradus sau distribuit, parțial sau în întregime, prin niciun fel de mijloc, fără permisiunea prealabilă scrisă a EZVIZ. Cu excepția cazului în care se stipulează altfel, EZVIZ nu face nicio garanție sau reprezentare, expresă sau implicată, cu privire la Manual.


## **Despre acest Manual**

Manualul include instrucțiuni pentru utilizarea și gestionarea produsului. Fotografiile, diagramele, imaginile și toate celelalte informații de mai jos sunt doar pentru descriere și explicații. Informațiile conținute în Manualul pot fi modificate, fără notificare prealabilă, din cauza actualizărilor firmware-ului sau din alte motive. Vă rugăm să găsiți cea mai recentă versiune în EZVIZ™ pe site-ul web (<http://www.ezviz.com>).

## **Înregistrare revizuire**

Lansare nouă - ianuarie 2024

## **Recunoașterea mărcilor**

EZVIZ™, ™, și alte mărci comerciale și sigle ale EZVIZ sunt proprietatea EZVIZ în diferite jurisdicții. Alte mărci comerciale și sigle menționate mai jos reprezintă proprietatea respectivilor deținători.

## **Declinarea răspunderii legale**

ÎN MĂSURA MAXIMĂ PERMISĂ DE LEGISLAȚIA APLICABILĂ, PRODUSUL DESCRIS, ÎMPREUNĂ CU COMPONENTELE HARDWARE, SOFTWARE ȘI FIRMWARE ALE ACESTUIA, ESTE FURNIZAT „AȘA CUM ESTE”, CU TOATE DEFECTELE ȘI ERORILE, IAR EZVIZ NU GARANTEAZĂ NICI ÎN MOD EXPRES, NICI SUBÎNȚELES, INCLUSIV, DAR FĂRĂ A SE LIMITA LA, VANDABILITATEA, CALITATEA SATISFĂCĂTOARE, ADECVAREA PENTRU UN ANUMIT SCOP ȘI NEATINGEREA TERȚILOR. ÎN NICIO SITUAȚIE EZVIZ, DIRECTORII, FUNCȚIONARII, ANGAJAȚII SAU AGENȚII SĂI NU VOR RĂSPUNDE PENTRU NICIUN FEL DE DAUNE CONSECUTIVE, ACCIDENTALE SAU INDIRECTE, INCLUSIV, PRINTRE ALTELE, DAUNE PENTRU PIERDEREA PROFITULUI ACTIVITĂȚII, ÎNTRERUPEREA ACTIVITĂȚII, SAU PIERDEREA DE DATE SAU DOCUMENTE ÎN LEGĂTURĂ CU UTILIZAREA ACESTUI PRODUS, CHIAR DACĂ EZVIZ A FOST AVERTIZAT DE POSIBILITATEA UNOR ASTFEL DE DAUNE.

ÎN LIMITA MAXIMĂ PERMISĂ DE LEGEA APLICABILĂ, RĂSPUNDEREA TOTALĂ A EZVIZ PENTRU TOATE DAUNELE NU VA DEPĂȘI ÎN NICIUN CAZ PREȚUL INIȚIAL DE ACHIZIȚIE AL PRODUSULUI.

EZVIZ NU ÎȘI ASUMĂ NICIO RĂSPUNDERE PENTRU VĂTĂMĂRI CORPORALE SAU DAUNE MATERIALE CA URMARE A ÎNTRERUPERII PRODUSULUI SAU A ÎNCETĂRII SERVICIULUI CAUZATE DE: A) INSTALAREA SAU UTILIZAREA NECORESPUNZĂTOARE, ALTELE DECÂT CELE SOLICITATE; B) PROTECȚIA INTERESELOR NAȚIONALE SAU PUBLICE; C) FORȚA MAJORĂ; D) UTILIZAREA DE CĂTRE DVS. SAU TERȚI, INCLUSIV, DAR FĂRĂ A SE LIMITA LA, UTILIZAREA PRODUSELOR, SOFTWARE-ULUI, APLICAȚIILOR TERȚILOR ȘI ALTELE.

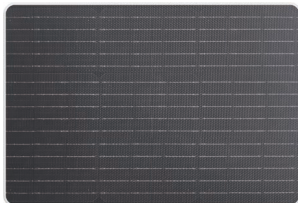
ÎN CEEA CE PRIVEȘTE PRODUSUL CU ACCES LA INTERNET, UTILIZAREA PRODUSULUI SE VA FACE ÎN ÎNTREGIME DOAR PE RISC PROPRIU. EZVIZ NU ÎȘI VA ASUMA RESPONSABILITATEA PENTRU FUNCȚIONAREA NECORESPUNZĂTOARE, SCURGERILE DE INFORMAȚII CONFIDENȚIALE SAU ALTE DAUNE CARE POT REZULTA DIN ATACURILE CIBERNETICE, ATACURILE HACKERILOR, INFECTAREA CU VIRUȘI SAU ALTE RISCURI DE SECURITATE PE INTERNET; CU TOATE ACESTE, EZVIZ VA OFERI ASISTENȚĂ TEHNICĂ OPORTUNĂ DACĂ ESTE NECESAR. LEGILE DE SUPRAVEGHERE ȘI LEGILE PRIVIND PROTECȚIA DATELOR VARIAZĂ ÎN FUNCȚIE DE JURISDICȚIE. VĂ RUGĂM SĂ VERIFICAȚI TOATE LEGILE RELEVANTE DIN JURISDICȚIA DVS. ÎNAINTE DE A UTILIZA ACEST PRODUS PENTRU A ASIGURA CĂ UTILIZAREA RESPECTĂ LEGEA APLICABILĂ. EZVIZ VA FI RĂSPUNZĂTOR ÎN EVENTUALITATEA ÎN CARE ACEST PRODUS ESTE UTILIZAT ÎN SCOPURI NELEGITIME.

ÎN CAZUL UNOR CONFLICTE ÎNTRE CELE DE MAI SUS ȘI LEGEA APLICABILĂ, ACEASTA DIN URMĂ PREVALEAZĂ.

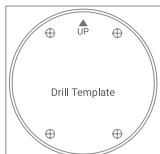
# Cuprins

<b>Conținutul cutiei .....</b>	<b>1</b>
<b>Bazele .....</b>	<b>1</b>
1. Pornire dispozitiv .....	2
2. Încărcați complet dispozitivul .....	2
<b>Instalare .....</b>	<b>3</b>
1. Montați dispozitivul pe suport .....	3
2. Instalați suportul .....	3
3. Conectați-l la camera dvs. de baterie.....	4
4. Conectați dispozitivul la camera bateriei.....	5

## Conținutul cutiei



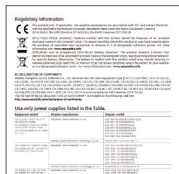
Dispozitiv (x1)



Șablon de găurire (x1)



Set de șuruburi (x1)



Informații de reglementare (x2)



Suport de fixare ajustabil (x1)



Cablu de alimentare (x2)



Transformator Type-C la Micro USB (x2)



Ghid de pornire rapidă (x1)



Șurub cu cap hexagonal M8X20 (x1)

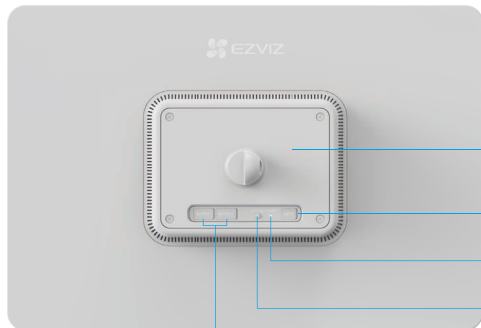


Cheie in forma de L (x1)



Cerc (x2)

## Bazele

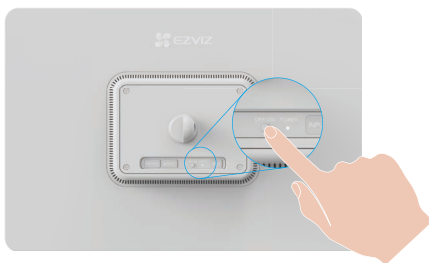


- Baterie (încorporată)
- Portul de intrare Tip-C
- Indicator de PUTERE
- Buton de OPRIRE/ pornire
- Porturi de ieșire USB-A (x2)

Nume	Descriere
Buton de OPRIRE/ pornire	<ul style="list-style-type: none"> <li>• Pornire: Apăsați și mențineți apăsat butonul timp de 2 secunde în starea de oprire.</li> <li>• Dezactivare: Apăsați și mențineți apăsat butonul timp de 4 secunde pentru a dezactiva.</li> <li>• Resetare: Apăsați butonul de 3 ori în 1 secundă pentru a reporni și a seta toți parametrii la valorile implicite.</li> </ul>
Indicator de PUTERE	<ul style="list-style-type: none"> <li>● ● Verde intermitent lent: se încarcă.</li> </ul>
	<ul style="list-style-type: none"> <li>■ Verde solid: Complet încărcat.</li> </ul>
	<ul style="list-style-type: none"> <li>● ● Albastru intermitent lent: funcționează corect.</li> </ul>
	<ul style="list-style-type: none"> <li>● ● ● Roșu intermitent rapid: excepție dispozitiv.</li> </ul>
	<ul style="list-style-type: none"> <li>■ Roșu solid: Baterie descărcată.</li> </ul>

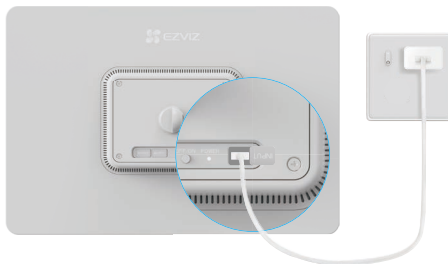
## 1. Pornire dispozitiv

1. În starea de oprire, apăsați și mențineți apăsat butonul OFF/ON timp de 2 secunde pentru a porni dispozitivul.



## 2. Încărcați complet dispozitivul

Dacă dispozitivul nu mai are baterie, conectați dispozitivul la priză cu un adaptor de alimentare pentru încărcare (5V 2A).



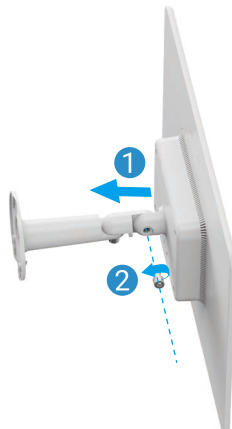
- Se recomandă încărcarea completă a dispozitivului înainte de utilizarea acestuia pentru prima dată.
- Adaptorul de alimentare (5V 2A) trebuie achiziționat separat.
- Vă rugăm să nu încărcați dispozitivul când temperatura depășește 45 de grade sau este sub 0 grade.
- Nu este permisă încărcarea dispozitivului cu adaptor de alimentare în aer liber.
- În timpul încărcării, dispozitivul se va porni automat.

# Instalare

**i** ATENȚIE: Ca echipament alternativ de încărcare, cantitatea de energie generată de acest dispozitiv poate fi afectată de mediul înconjurător real, în principal de intensitatea luminii solare și de durata iluminării. În cazul în care camera bateriei se descarcă în curând, vă rugăm să rețineți că acest dispozitiv singur nu poate asigura menținerea camerei în stare de funcționare.

## 1. Montați dispozitivul pe suport

1. Montați dispozitivul pe suport.
2. Strângeți șurubul de fixare așa cum este arătat în figura de mai jos.

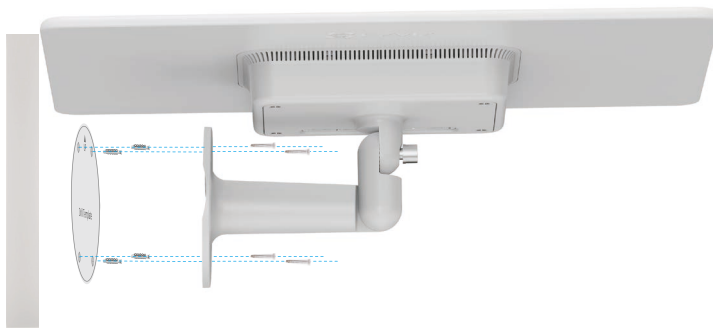


## 2. Instalați suportul

**i** Puteți instala dispozitivul pe perete sau pe stâlp.

### Opțiunea 1: Montare pe perete

1. Așezați șablonul de găurire pe o suprafață curată și plană.
2. (Numai pentru perețele/tavanul de ciment) Găuriți găurile șuruburilor conform șablonului și introduceți ancorele.
3. Folosiți șuruburi pentru a fixa suportul.



**i** Când găuriți găuri pentru șuruburi de expansiune, asigurați-vă că diametrul capului de foraj este de 7 mm și că adâncimea găurii nu este mai mică de 35 mm.

## Opțiunea 2: Montare pe stâlp

1. Folosiți cercul (inclus în pachet) pentru a fixa suportul de montare pe un stâlp.

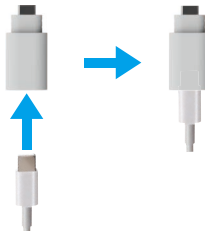


## 3. Conectați-l la camera dvs. de baterie

Conectați-l la camera de baterie EZVIZ pentru a încărca camera de baterie.



- 1 • Se recomandă utilizarea cablului de alimentare inclus în pachet.
- Se recomandă ca portul de alimentare al camerei de baterie să fie un port de tip C. Dacă nu, utilizați cu transformatorul de tip C la micro USB (inclus în pachet).



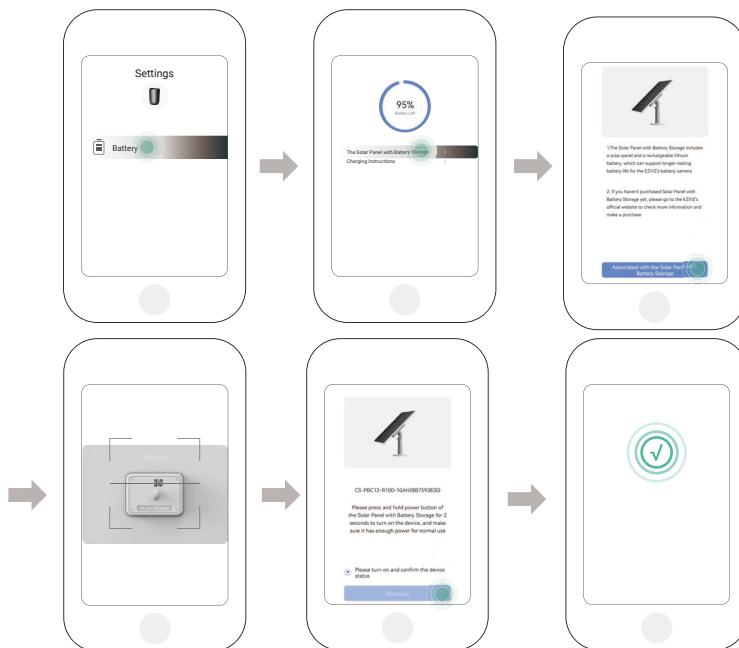
- i • În conformitate cu cerințele de siguranță și reglementările, intervalul de temperatură al mediului de lucru pentru încărcarea camerei de baterie trebuie menținut între 0-45°C.
- Vă rugăm să curățați praful și murdăria de pe suprafața dispozitivului în timp util pentru a evita afectarea eficienței de generare a energiei.

## 4. Conectați dispozitivul la camera bateriei

**i** •Vă rugăm să vizitați [www.ezviz.com/eu](http://www.ezviz.com/eu) sau să consultați serviciul de asistență pentru modelele de camere cu baterie potrivite pentru acest produs.

•După ce ați legat dispozitivul de camera bateriei, puteți vedea starea conexiunii și capacitatea bateriei dispozitivului în aplicația EZVIZ.

1. Mergi la pagina de previzualizare a camerei cu baterie și apasă "Setări -> Baterie -> Panoul Solar cu Stocare de Baterie" pentru a ajunge la interfața Panoului Solar cu Stocare de Baterie.
2. Apăsați butonul "Asociază cu panoul solar cu stocare de baterii" și scanați codul QR al panoului solar.
3. Atingeți „Pasul următor” pentru a finaliza legarea.



**i** Pentru alte informații detaliate, vă rugăm să vizitați [www.ezviz.com/eu](http://www.ezviz.com/eu).